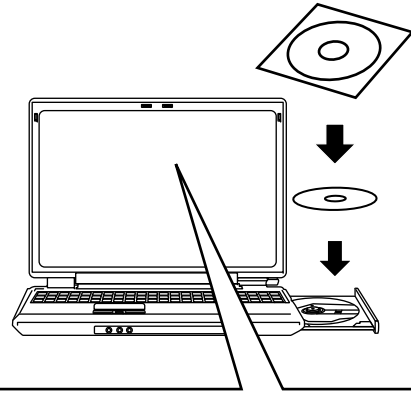
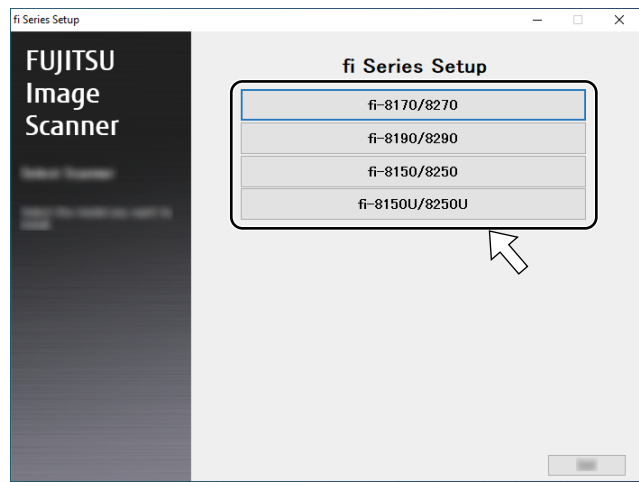


5

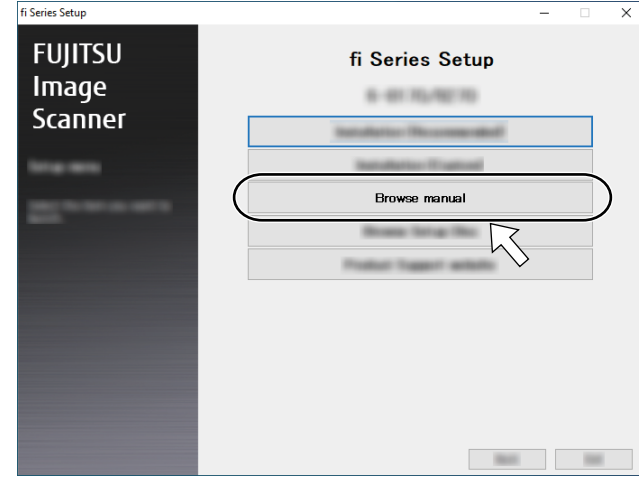
Setup DVD-ROM
DVD-ROM d'installation



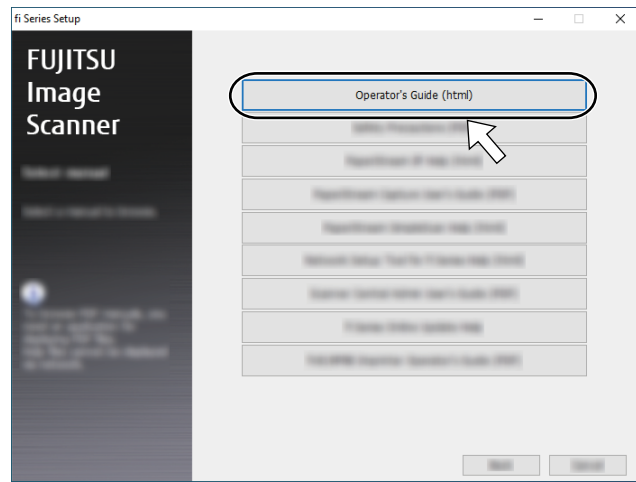
1



2



3

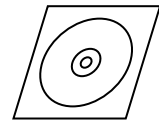


4



Refer to "Scanner Setup" in the Operator's Guide.
 Reportez-vous à la rubrique "Configuration du scanner" du Guide d'utilisation.
 Siehe "Scanner-Setup" im Bedienungshandbuch.
 Consultare "Installazione dello scanner" nella Guida dell'operatore.
 Consulte "Instalación del escáner" en la Guía del usuario.
 Смотрите "Настройка сканера" в Руководстве по эксплуатации.
 Consulte "Configuração do scanner" no Manual de instruções.
 사용 설명서의 "스캐너 설치"를 참고해 주십시오.
 請參閱操作指南中的「掃描器設定」。
 İşletmen Kılavuzunda "Tarayıcı Kurulumu" bölümüne bakın.
 ارجع إلى "إعداد الماسحة" في دليل المشغل.

Please keep this disc safe as it will not be reissued.
 Conservez ce disque dans un endroit sûr car ce sera votre seul et unique exemplaire.
 Bitte bewahren Sie diese Disk sicher auf, da keine Neuauflage erhältlich sein wird.
 Non danneggiare il disco perché non verrà ridistribuito.
 Mantenga seguro este disco, ya que no se emitirá de nuevo.
 Так как диск не будет переиздан, пожалуйста, бережно храните данный диск.
 Mantenha o disco em um local seguro. A segunda via do disco não pode ser emitida.
 본 디스크는 재발행되지 않으므로 잘 보관해 주십시오.
 此光盤將不會重新發行，故請妥善保管。
 Bu disk yeniden verilmeyecektir. Diski güvenli bir yerde saklayın.
 جاءَ حافظ على القرص حيث لن يتم إصدار نسخة أخرى منه.



Setup DVD-ROM
DVD-ROM d'installation