

Jedinečné štíhlé provedení pro bezproblémové skenování

DR-C225 / DR-C225W

Výjimečně kompaktní stolní skener / skener s Wi-Fi připojením

you can



imageFORMULA

Canon

Malé, rychlé a stylové skenery



Skenování je s vysoce kompaktními a inteligentními skenery imageFORMULA DR-C225 / DR-C225W mnohem jednodušší – tyto skenery se ideálně hodí do malé kanceláře nebo na přepážku. Díky vestavěnému Wi-Fi připojení můžete ze skeneru DR-C225W bezdrátově skenovat do mobilního telefonu, tabletu nebo PC.



**RYCHLOST
ČERNOBÍLE**



**RYCHLOST
BAREVNĚ**



**DENNÍ PROVOZNÍ
ZATÍŽENÍ**



**AUTOMATICKÝ
PODAVACÍ
DOKUMENTŮ**

DR-C225	25 str./min	25 str./min	1 500 skenů/den	30 listů
DR-C225W (Wi-Fi)*	25 str./min	25 str./min	1 500 skenů/den	30 listů

* Rychlosti skenování se liší v závislosti na síti Wi-Fi. Uvedené rychlosti byly naměřeny v režimu přístupového bodu / režimu stanice pomocí nástroje Wireless Connection Setup Tool.

Štíhlý profil, jedinečné provedení

Svým inovativním a kompaktním svislým provedením s J dráhou dokumentů stanovuje DR-C225/W nový standard v kategorii kompaktních stolních skenerů.

Díky svislému provedení s J dráhou dokumentů lze dokumenty podávat a vyzvedávat svisle, takže nebudete potřebovat žádné místo navíc. Kabely jsou k portům přivedeny z boku, proto můžete oba skenery umístit zadní stranou těsně ke zdi nebo dokonce na polici. Ušetříte tím místo a zvýšíte uživatelský komfort.



Jedinečné svislé provedení s J dráhou

Zvyšte svou produktivitu

DR-C225/W je vybaven tlačítkem pro rychlé spuštění skenování jediným dotykem, které pomáhá eliminovat zbytečné prostoje a zvyšuje vaši produktivitu na maximum. Po stisku tlačítka na skeneru se spustí aplikace CaptureOnTouch a během několika sekund můžete začít skenovat. Inovace od společnosti Canon posunuly intuitivní koncepci přirozeného podávání u tohoto skeneru o další krok dopředu. Uživatelé nyní mohou dokumenty zakládat do skeneru lícovou stranou nahoru.

Rychlé skenování ve vysoké kvalitě

DR-C225 nabízí působivé rychlosti oboustranného skenování, zatímco DR-C225W s Wi-Fi připojením zajišťuje vyšší produktivitu při skenování dokumentů přímo do chytrých zařízení. Díky jednotce CMOS CIS (Contact Image Sensor) můžete vytvářet vysoce kvalitní skeny s lepší čitelností textu, která usnadní OCR (Optical Character Recognition; optické rozpoznávání znaků) a zvýší jeho přesnost.

Naprosto všestranný a spolehlivý

DR-C225/W si poradí s pestrou škálou dokumentů. Dokumenty formátu A3 (v režimu Folio), silné dokumenty, embosované karty a až 3 metry dlouhé dokumenty lze snadno skenovat zásluhou přímé cesty papíru, díky níž je tento skener mimořádně univerzální.

Díky volitelnému plochému skeneru vás nestandardní dokumenty nezaskočí

Skenujte knihy, časopisy nebo křehká média s pomocí jednotky plochého skeneru 101 pro dokumenty do formátu A4 nebo jednotky plochého skeneru 201 pro dokumenty do formátu A3. Tyto volitelné ploché skenery se ke skeneru DR-C225 (pouze k tomuto modelu) připojují přes rozhraní USB a perfektně s ním spolupracují. Můžete tak skenovat dvojnásobný počet dokumentů a využít přitom stejné funkce vylepšení obrazu při každém skenování.



Jednotka plochého skeneru 101 formátu A4



Jednotka plochého skeneru 201 formátu A3

Představujeme **skener DR-C225W** – zásluhou integrovaného Wi-Fi připojení se stává perfektním zařízením pro bezdrátové skenování z mobilních telefonů, tabletů a PC.

Skenujte přes Wi-Fi do mobilního telefonu, PC nebo cloudu



DR-C225W

Model DR-C225W s integrovaným Wi-Fi připojením umožňuje dávkově zaznamenávat informace do mobilních telefonů a chytrých zařízení, čímž výrazně usnadňuje práci. Podniky mohou skener DR-C225W bezdrátově sdílet v rámci několika kanceláří či oddělení. Stačí stáhnout aplikaci Canon Wireless Connection Setup Tool / Network Monitor, která umožní bezdrátově skenovat přímo z vašeho PC.

Aplikace CaptureOnTouch Mobile

Skenujte přímo do svého iPhone®, iPadu® nebo libovolného zařízení se systémem Android díky bezplatné aplikaci CaptureOnTouch Mobile. Tato aplikace nabízí vyspělé nástroje pro zpracování obrazu, včetně automatické detekce velikosti stránky, korekce sklonu nebo vynechání prázdné stránky. Díky tomu získáte špičkový obraz při každém použití.

Stáhněte si zdarma aplikaci **CaptureOnTouch Mobile** z Google Play (zařízení se systémem Android) nebo Apple App Store (zařízení se systémem iOS).



Výkonný software optimalizovaný pro integraci a výkon

DR-C225/W je hybridní skener pro uživatele systémů Mac i Windows. Je doplněn balíkem užitečného softwaru pro zvýšení produktivity.

Capture OnTouch

Intuitivní software vám umožní snadno a rychle dosáhnout výsledků špičkové kvality. CaptureOnTouch využívá grafické uživatelské rozhraní s možností skenování do různých souborových formátů včetně PDF, PDF-A, TIFF, JPEG, BMP, PPTX a PNG. CaptureOnTouch umí rovněž odesílat informace přímo do systémů pro správu dat a cloudových aplikací (kompatibilní se systémem Windows i Mac).



Výkonná a intuitivní aplikace pro tvorbu, úpravu a převod souborů PDF, která usnadňuje spolupráci jako nikdy předtím (kompatibilní pouze se systémem Windows).

OmníPage

Převádějte originální tištěné dokumenty na editovatelné elektronické soubory pomocí OCR (kompatibilní pouze se systémem Windows).

PaperPort

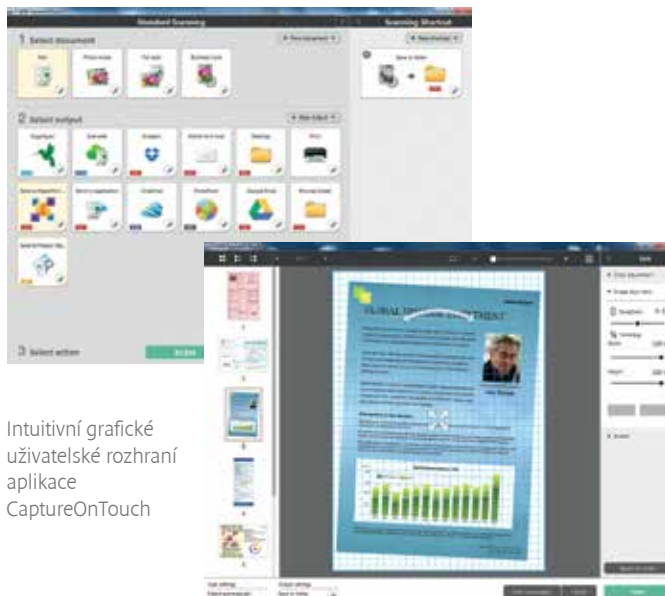
Tato aplikace pro správu souborů je známá svým intuitivním a uživatelsky příjemným grafickým rozhraním, s jehož pomocí lze snadno ukládat, organizovat a načítat digitální dokumenty (kompatibilní pouze se systémem Windows).

Presto! PageManager

Jednoduchý, ale přesto velmi výkonný software pro Mac umožňující ukládat, organizovat a upravovat digitální dokumenty (kompatibilní pouze se systémem Mac).

Presto! BizCard

Skenujte navštívenky, převádějte a organizujte důležité informace do databáze s možností vyhledávání (kompatibilní se systémy Windows i Mac).



Intuitivní grafické uživatelské rozhraní aplikace CaptureOnTouch

Specifikace: imageFORMULA DR-C225/DR-C225W

Typ Snímač skenovací jednotky Optické rozlišení Zdroj světla Skenovací strana Rozhraní Rozměry Hmotnost Požadavky na napájení Spotřeba energie Provozní prostředí Ekologické normy	Stolní skener s podáváním listů Jednořádkový senzor CMOS CIS 600 dpi RGB LED Přední/zadní/oboustranně High Speed USB 2.0 IEEE 802.11 b/g/n Se zavřeným zásobníkem: 300 (Š) × 156 (H) × 220 (V) mm S otevřeným zásobníkem: 300 (Š) × 235 (H) × 339 (V) mm cca 2,7 kg (DR-C225W: 2,8 kg) AC 100-240 V (50/60 Hz) Skenování: 12,8 W nebo méně, Režim spánku: 1,9 W nebo méně, Vypnuté napájení: 0,5 W nebo méně (DR-C225) Skenování: 15,1 W nebo méně, Režim spánku: 4,1 W nebo méně, Vypnuté napájení: 0,3 W nebo méně (DR-C225W) 10-32,5 °C (50-90,5 °F), Vlhkost: 20-80 % RH RoHS a ENERGY STAR								
RYCHLOST SKENOVÁNÍ¹ (A4, na výšku, 200 dpi) ČB Černobíle Barevně	<table border="1"> <tr> <th>DR-C225/DR-C225W USB připojení</th> <th>DR-C225W (AP/ST – režim Wi-Fi)</th> </tr> <tr> <td>25 str./min nebo 50 obr./min</td> <td>25 str./min nebo 50 obr./min</td> </tr> <tr> <td>25 str./min nebo 50 obr./min</td> <td>25 str./min nebo 50 obr./min</td> </tr> <tr> <td>25 str./min nebo 50 obr./min</td> <td>25 str./min nebo 50 obr./min</td> </tr> </table>	DR-C225/DR-C225W USB připojení	DR-C225W (AP/ST – režim Wi-Fi)	25 str./min nebo 50 obr./min	25 str./min nebo 50 obr./min	25 str./min nebo 50 obr./min	25 str./min nebo 50 obr./min	25 str./min nebo 50 obr./min	25 str./min nebo 50 obr./min
DR-C225/DR-C225W USB připojení	DR-C225W (AP/ST – režim Wi-Fi)								
25 str./min nebo 50 obr./min	25 str./min nebo 50 obr./min								
25 str./min nebo 50 obr./min	25 str./min nebo 50 obr./min								
25 str./min nebo 50 obr./min	25 str./min nebo 50 obr./min								
DOKUMENTU SPECIFIKACE Šířka Délka Tloušťka Dlouhý dokument Skenování karet Režim Folio Vizitka Separace papíru Kapacita podavače	<table border="1"> <tr> <th>J dráha</th> <th>Přímý průchod</th> </tr> <tr> <td>50,8-216 mm 70-356 mm 0,06-0,15 mm (52-128 g/m²)</td> <td>50,8-216 mm 53,9-356 mm 0,05-0,25 mm (40-209 g/m²) Až 3000 mm (nastavitelné v Ovládacích panelech MS Windows) 53,9 × 85,5 × 0,76 mm (Podpora skenování embosovaných karet) 216 × 297 mm (max.) Šířka: 49-55 mm Délka: 85-91 mm</td> </tr> </table> <p>Systém Retard Roller (separační váleček) 30 listů (80 g/m²)</p>	J dráha	Přímý průchod	50,8-216 mm 70-356 mm 0,06-0,15 mm (52-128 g/m ²)	50,8-216 mm 53,9-356 mm 0,05-0,25 mm (40-209 g/m ²) Až 3000 mm (nastavitelné v Ovládacích panelech MS Windows) 53,9 × 85,5 × 0,76 mm (Podpora skenování embosovaných karet) 216 × 297 mm (max.) Šířka: 49-55 mm Délka: 85-91 mm				
J dráha	Přímý průchod								
50,8-216 mm 70-356 mm 0,06-0,15 mm (52-128 g/m ²)	50,8-216 mm 53,9-356 mm 0,05-0,25 mm (40-209 g/m ²) Až 3000 mm (nastavitelné v Ovládacích panelech MS Windows) 53,9 × 85,5 × 0,76 mm (Podpora skenování embosovaných karet) 216 × 297 mm (max.) Šířka: 49-55 mm Délka: 85-91 mm								
VÝSTUP Rozlišení Režim	150 × 150 dpi, 200 × 200 dpi, 300 × 300 dpi, 400 × 400 dpi, 600 × 600 dpi Černobíle, rozptýl chyb, vyspělé zdokonalení textu I, vyspělé zdokonalení textu II (vyspělé zdokonalení textu I není dostupné u ovladače pro Mac), 8bitová šedá: (256 úrovní), 24bitové barvy, automatická detekce barev								

RYCHLOST PŘENOSU DAT PŘES WI-FI	IEEE802.11b: Max. 11 Mb/s IEEE802.11g: Max. 54 Mb/s IEEE802.11n: Max. 300 Mb/s
ZABEZPEČENÍ WI-FI	Režimy ověření: otevřená, sdílená, WPA (PSK), WPA2 (PSK) Šifrovací protokol: WEP (64/128), TKIP/AES
SPECIÁLNÍ FUNKCE	Automatická detekce velikosti stránky, korekce sklonu, trojrozměrná korekce barev (částečně ovladačem), vypuštění barev (RGB), zdokonalení bary (červená), automatická detekce barev, zdokonalení textu, MultiStream, nastavení křivky gamma, panel skenování, předskanování, zvýraznění znaků, odstranění stínu, otočení obrazu, vynechání prázdné stránky, výběr strany skenování dokumentu, Folio, nastavení oblasti skenování, rozpoznání orientace textu, vyhlazení pozadí, odstranění stínu (zapnuto/vypnuto), rychlé zotavení skenování, detekce dvojitého podání (ultrazvukový senzor / podle délky), plně automatický režim
PŘÍLOŽENÝ SOFTWARE Pro operační systém Windows	Ovladač ISIS / TWAIN (Windows XP Pro / XP Home / VISTA / 7 / 8) CaptureOnTouch ² Nástroj pro nastavení bezdrátového připojení / Monitor sítě (DR-C225W) Nuance eCopy PDF Pro Office Nuance PaperPort Presto! BizCard Reader Modul: Microsoft SharePoint®, Evernote, Google Drive™, Dropbox, OneDrive, SugarSync
Pro Mac OS	Ovladač TWAIN CaptureOnTouch ² Nástroj pro nastavení bezdrátového připojení / Monitor sítě (DR-C225W) Nuance eCopy PDF Pro Office Presto! PageManager Presto! BizCard Reader Modul: Microsoft SharePoint®, Evernote, Google Drive™, Dropbox, SugarSync
Volitelné příslušenství	Jednotka plochého skeneru 101 formátu A4 ³ Jednotka plochého skeneru 201 formátu A3 ³ Silex C-6600GB – skenovací a tiskový server ³ Silex SX-DS-4000U2 – server USB zařízení ³
Spotřební zboží Doporučené denní zatížení	Sada náhradního válece 1500 skenů/den

¹ Rychlost skenování závisí na specifikacích počítače a nastavení funkcí.

² Sady SDK (Software Developer Kits) určené pro vývojáře systémů jsou dostupné přes Canon Business Solutions Developer Programme – www.canon.europe.com/bsdp

³ Tyto volitelné doplňky jsou dostupné pouze pro DR-C225.

Specifikace pro jednotku plochého skeneru imageFORMULA 101 a 201

	Volitelná jednotka plochého skeneru 101	Volitelná jednotka plochého skeneru 201
Typ Snímač skenovací jednotky Optické rozlišení Zdroj světla Rozhraní Rozměry Hmotnost Požadavky na napájení Spotřeba energie Vypnuté napájení: <0,5 W Vypnuté napájení: <0,3 W Ekologické normy	Volitelný univerzální plochý skener formátu A4 1200 dpi 290 (Š) × 512 (H) × 88,5 (V) mm 3,5 kg (bez napájecího adaptéru) 220-240V AC (50/60 Hz) Skenování: <15,2 W, Režim spánku: <5,1 W	Volitelný univerzální plochý skener formátu A3 600 dpi 571 (Š) × 436 (H) × 96 (V) mm 8,5 kg (bez napájecího adaptéru) 100-240 V AC (50/60 Hz) Skenování: <21 W, Režim spánku: <3,1 W
RYCHLOST SKENOVÁNÍ¹ Černobíle / stupně šedé (200/300 dpi) Barevně (200 dpi) Barevně (300 dpi)	3 sekundy 3 sekundy 4 sekundy	3,5 sekundy (A3) 4,5 sekundy (A3) 4,5 sekundy (A3)
SPECIFIKACE DOKUMENTU Šířka Délka	max. 215,9 mm max. 355,6 mm	max. 297,4 mm max. 421,8 mm
VÝSTUP Rozlišení Režim	100 × 100 dpi, 150 × 150 dpi, 200 × 200 dpi, 240 × 240 dpi, 300 × 300 dpi, 400 × 400 dpi, 600 × 600 dpi, 1200 × 1200 dpi Černobíle, rozptýl chyb, pokročilě vylepšení textu II, 256 úrovní šedé (8 bitů), 24bitové barvy, automatická detekce barev	100 × 100 dpi, 150 × 150 dpi, 200 × 200 dpi, 240 × 240 dpi, 300 × 300 dpi, 400 × 400 dpi, 600 × 600 dpi
SPECIÁLNÍ FUNKCE	Automatická detekce velikosti stránky, korekce sklonu, režim zastínění okolního světla, nastavení oblasti skenování. Další funkce převzaté od DR skenerů	

¹ Rychlost skenování závisí na specifikacích počítače a nastavení funkcí.

Některá vyobrazení byla simulována za účelem kvalitní reprodukce. Veškerá data vycházejí ze standardních testovacích metod společnosti Canon. Tento leták a specifikace produktu byly zpracovány před uvedením produktu na trh. Konečné specifikace se mohou změnit bez předchozího upozornění. ™ a @: všechny názvy společností a/nebo produktů jsou ochranné známky příslušných výrobců na jejich trzích a/nebo v jejich zemích.



eCopy® PDF
Pro Office



Canon Electronics Inc
canon.com

Canon Europe
canon-europe.com

Czech Edition
© Canon Europa N.V., 2014

Canon CZ s.r.o.

nám. Na Santince 5/2440
160 00 Praha 6
Tel. +420 225 280 111
Fax +420 225 280 311
canon.cz

